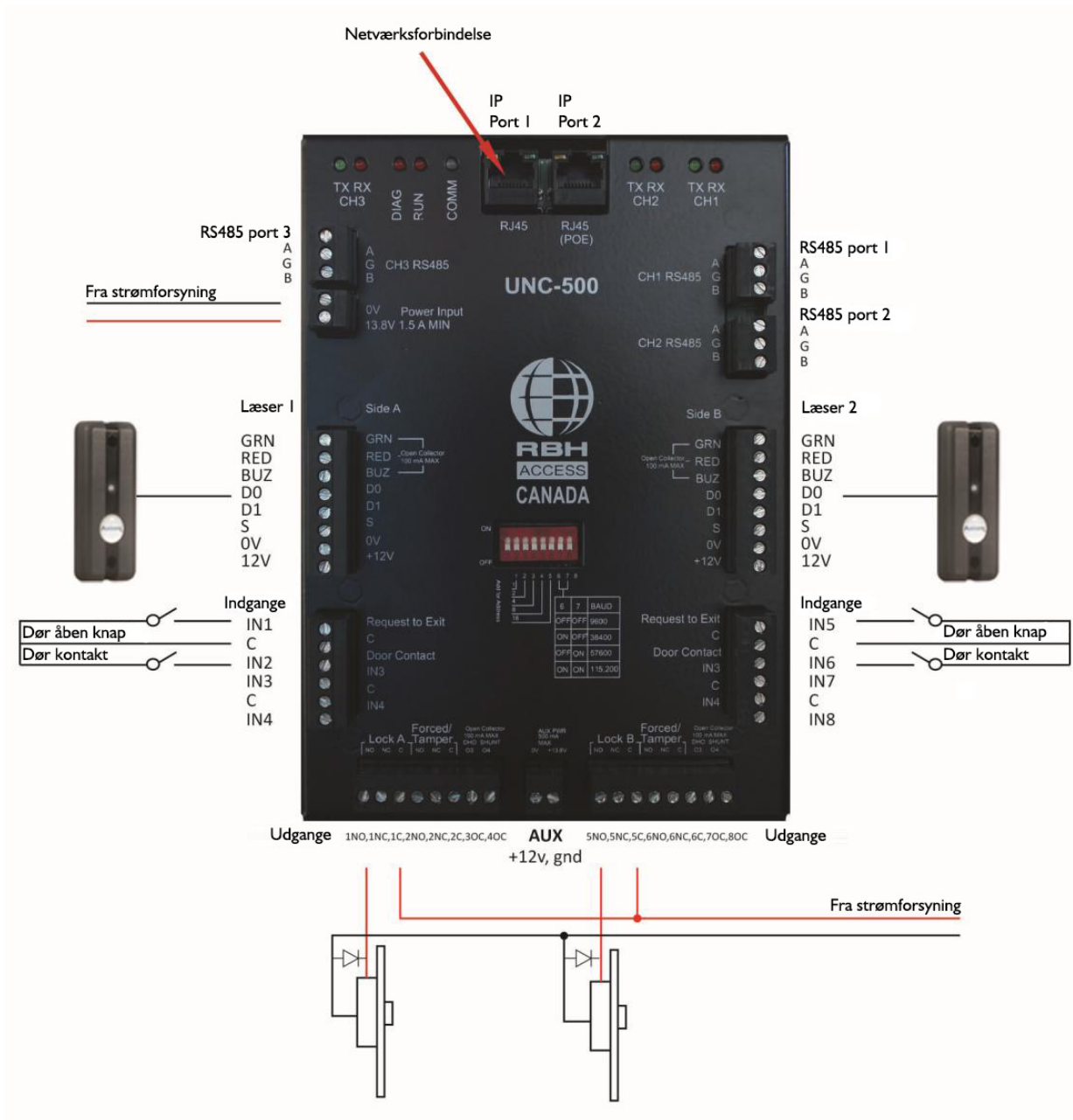
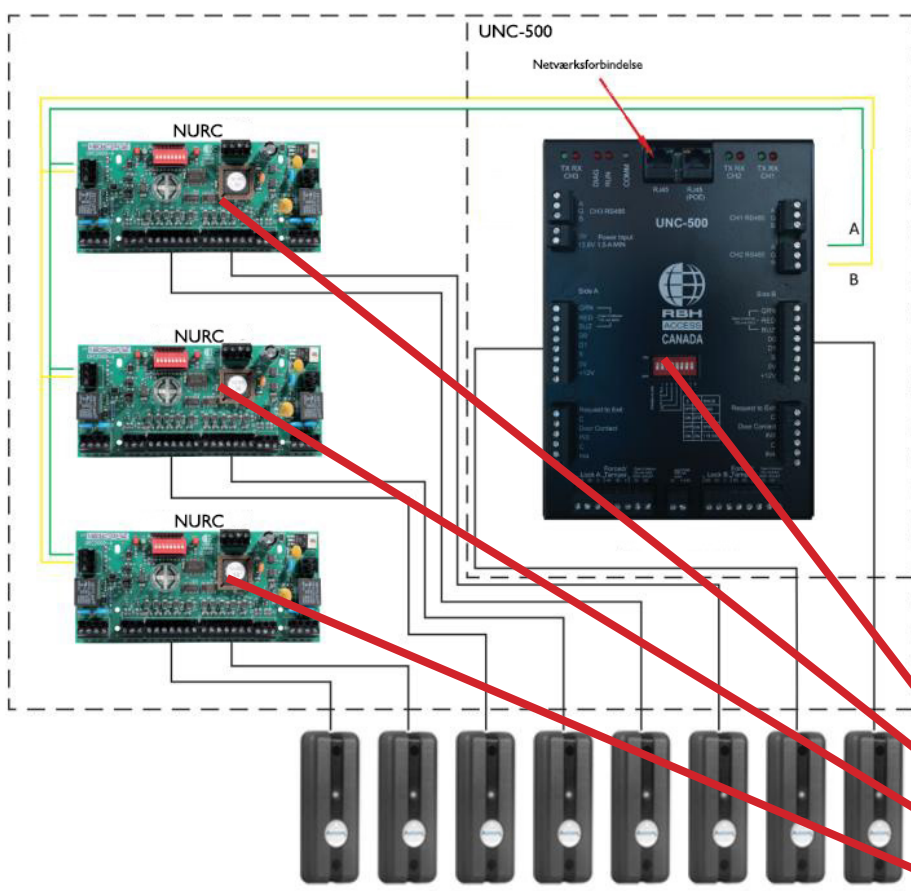


Tilslutningsdiagram UNC-500



Diagrammet nedenfor viser, hvordan panelerne er forbundet med hinanden ved hjælp af et 2-ledet RS485 datakabel. Tabellerne til højre viser, hvordan du indstiller 'Baudrate' og adresser. Som standard sætter vi 'Baudrate' til 38400 baud. Det betyder, at vi sætter DIP switch 6 til OFF, og DIP switch 7 på ON.



DIP Switch	
DIP Switch	Funktion
1 - 5	Panel Adresse
6, 7	Panel Baudrate
8	Bruges ikke

Panel Baudrate Valg		
DIP Switch 6	DIP Switch 7	Baudrate
OFF	OFF	9,600
ON	OFF	28,800
OFF	ON	38,400
ON	ON	56,000

Controller Adresse					
Switch 1	Switch 2	Switch 3	Switch 4	Switch 5	Adresse
ON	OFF	OFF	OFF	OFF	1
OFF	ON	OFF	OFF	OFF	2
ON	ON	OFF	OFF	OFF	3
OFF	OFF	ON	OFF	OFF	4